

Tissue Stabilizer

# Ima-Pita

# イメピタ

生体小動物の臓器をシャープにイメージング

## 吸着口

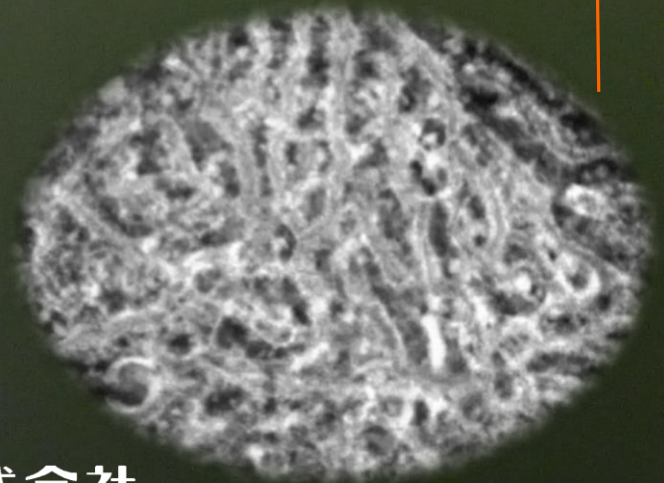
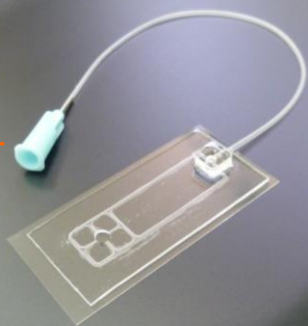
臓器をやさしく吸着  
生理的体動をスタビライズ  
倒立顕微鏡での観察に最適

## シャープなイメージング

マウス肝臓の血流イメージング

## コネクター

汎用的なルアー規格を採用

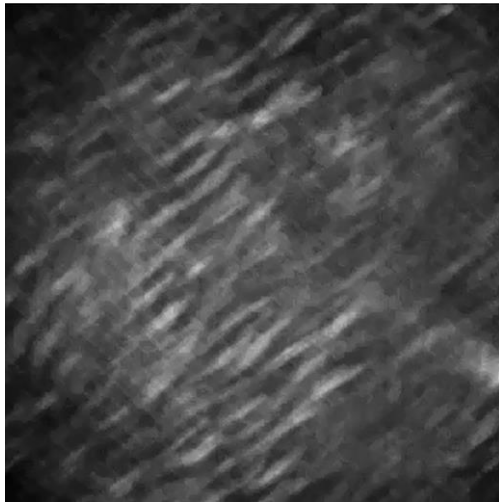


**山科精器株式会社**  
Yamashina Seiki Co., Ltd.

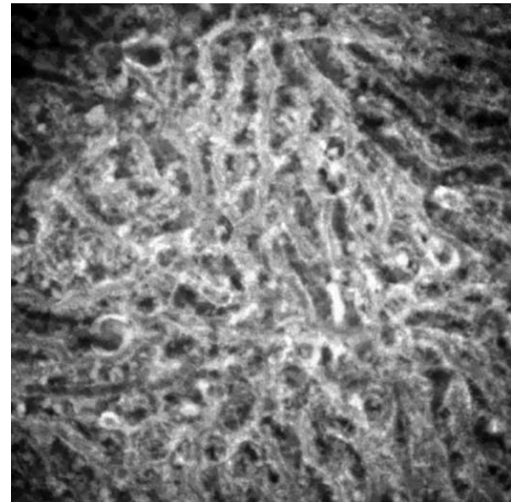
# Ima-Pita

本品は、立命館大学と京都大学の研究成果を基に開発された製品です。  
立命館大学理工学部 機械工学科 教授 小西 聡 先生  
京都大学 大学院薬学研究所 薬品動態制御学分野 講師 樋口ゆり子 先生

## 共焦点レーザー顕微鏡による、生体マウスの肝臓を流れる血流の観察



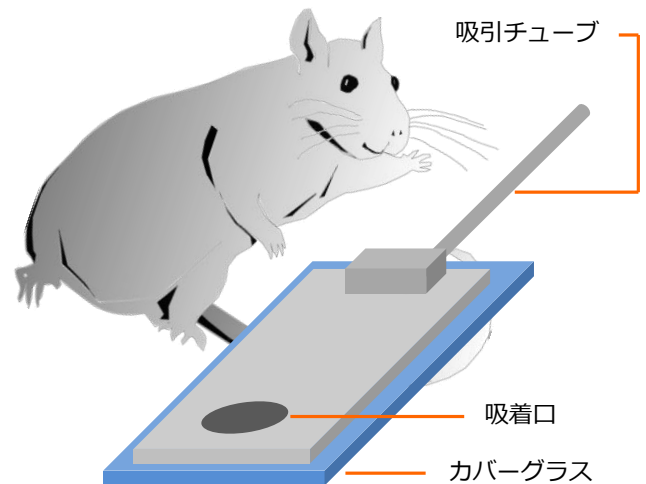
非適用






適用

### 顕微鏡による in vivo イメージングの手順

- 1 マウス等に麻酔をかけて、観察する臓器を露出させます。
- 2 観察する部位を「吸着口」に合わせます。  
\*補助プレートを使用する際は、先にIma-Pitaを補助プレートに固定しておきます。
- 3 吸引をかけて、臓器を「カバーガラス」にフィットさせます。  
\*吸引機を使用する際は、延長チューブをご使用下さい。
- 4 顕微鏡ステージに置いて、位置を調整しながら観察します。



項目				
製品名	Ima-Pita	補助プレート	延長チューブ	吸引ポンプ
型番	IP-2405003	IP-8012010	IP-2520025LS	別途ご相談
仕様	外寸：W24×D50×T1 吸着ピット径：3mm ディスプレイ品	外寸：W80×D120×T1 観察窓：10mm リユース品	コネクタ：ルアー/吸引 全長：2,000mm リユース品	
価格(税抜)	36,000円/箱 (3枚入)	3,000円/枚	4,000円/本	

動物愛護の観点から、生体実験等は適正な実施をお願いいたします。

### ●製造販売元

**yasec** 山科精器株式会社

メディカル事業部 営業課  
〒520-3001 滋賀県栗東市東坂525番地  
TEL 077-558-1173 FAX 077-558-1174  
URL <http://www.yasec.co.jp/>  
Mail [medical@yasec.co.jp](mailto:medical@yasec.co.jp)